

Potenzialflächensuche für Windenergie

Legende

POTENZIALFLÄCHENSUCHE

Ausschluss vom Suchraum

■ Hafengebiet

Ausschlussgebiete

Wohnbauflächen (+ 500 m), Einzelhäuser und Mischnutzungen (+ 300 m), Kleingärten (+ 200 m), Parkanlagen, Friedhöfe, Autobahnen (+ 40 m), Bundesstraßen (+ 20 m), Deiche (+ 15 m), Schienenwege, Naturschutzgebiete, Naturdenkmale, Wasserschutzgebiete Zone I und II, Wald, Bundeswasserstraßen und Gewässer 1. Ordnung, Gewerbeflächen und weitere bestehende Nutzungen, Kleinstflächen < 1 ha

Vorprüfungen

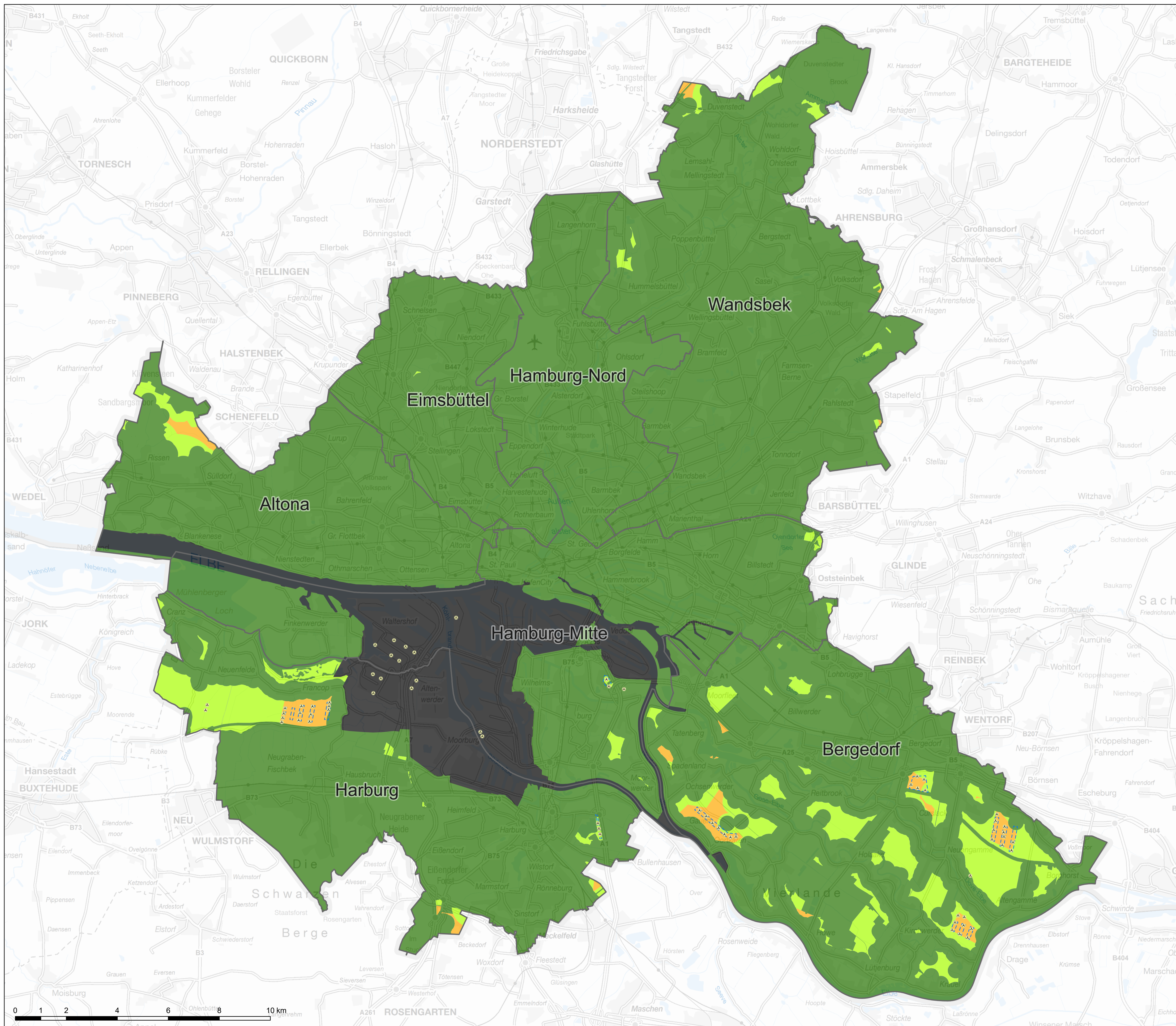
■ Lärmimmissionen (TA Lärm), Artenschutz (Avifauna) (BNatSchG), Luftverkehrssicherheit (LuftVG, LuftVO, NfL)

ÄNDERUNGSBEREICH

■ Potenzialflächen

■ Bestehende Eignungsgebiete für WEA

● WEA Bestand



Freie und Hansestadt Hamburg

Behörde für Stadtentwicklung und Wohnen
Amt für Landesplanung und Stadtentwicklung (LP 22)

Behörde für Umwelt, Klima, Energie und Agrarwirtschaft
Amt für Naturschutz und Grünplanung (N 12)

Änderung des Flächennutzungsplans F02/23 und des
Landschaftsprogramms L02/23 „Windenergiegebiete in
Hamburg“

Maßstab: 1:70.000 (im Original)
Stand: frühzeitige Beteiligung der Öffentlichkeit