

Die Gründachfläche wird sich im Zuge der weiteren Planung durch Konkretisierung der Dachaufbauten und ggf. durch die Notwendigkeit von Wartungsgängen reduzieren.

SAGA Siedlungs-Aktiengesellschaft Hamburg  
 Poppenhusenstraße 2  
 22305 Hamburg

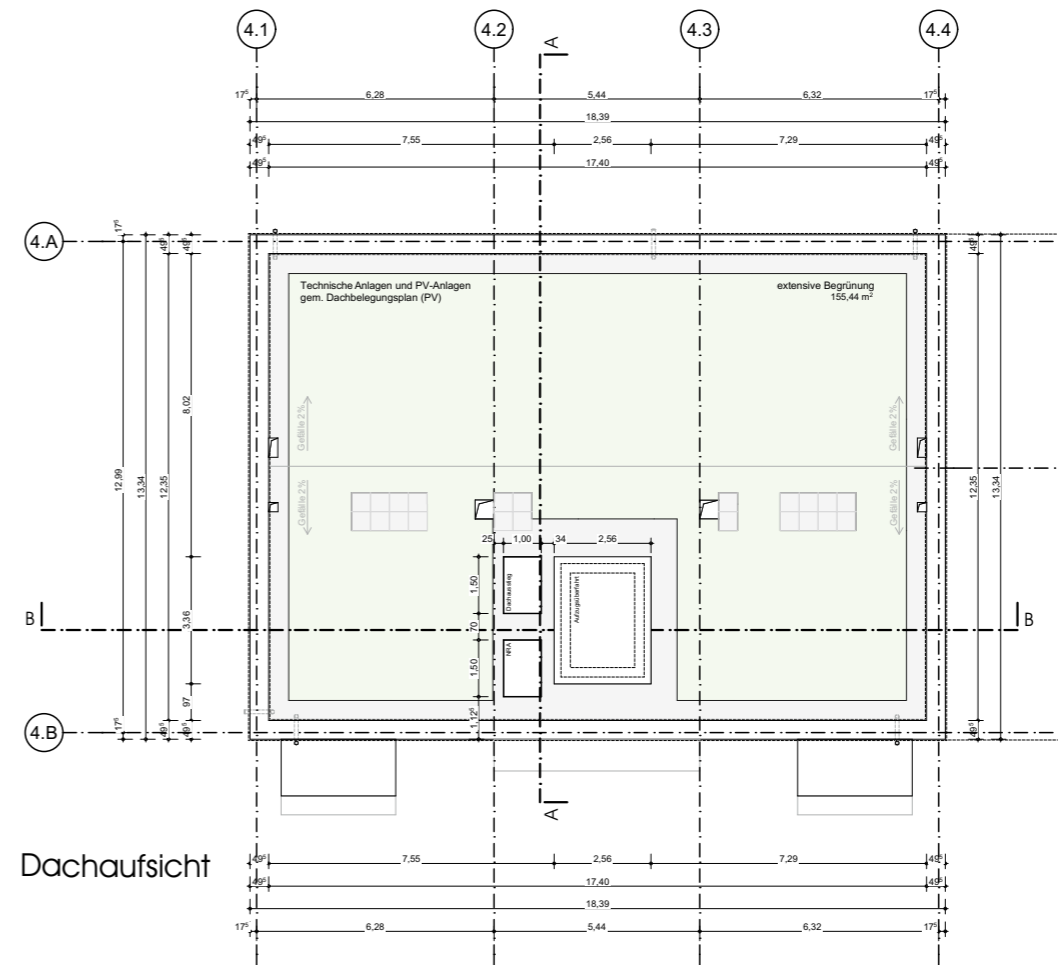
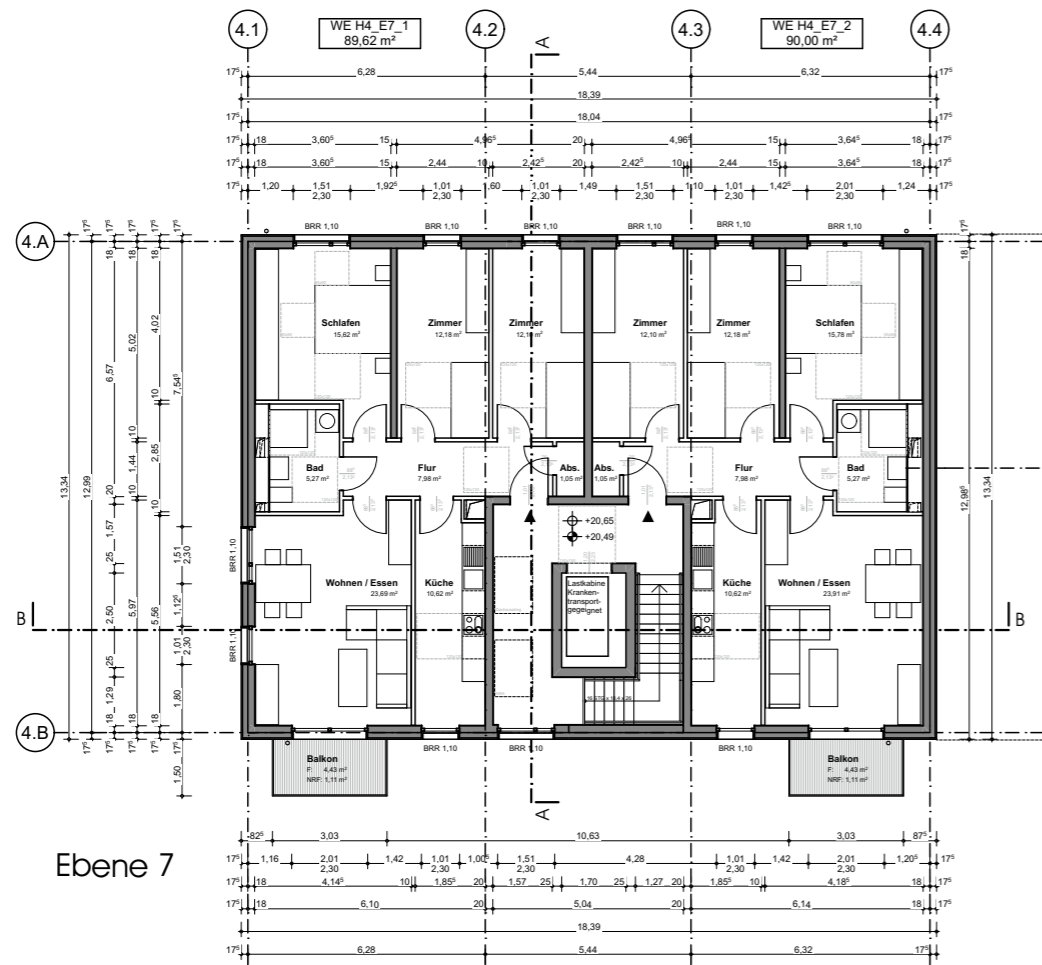
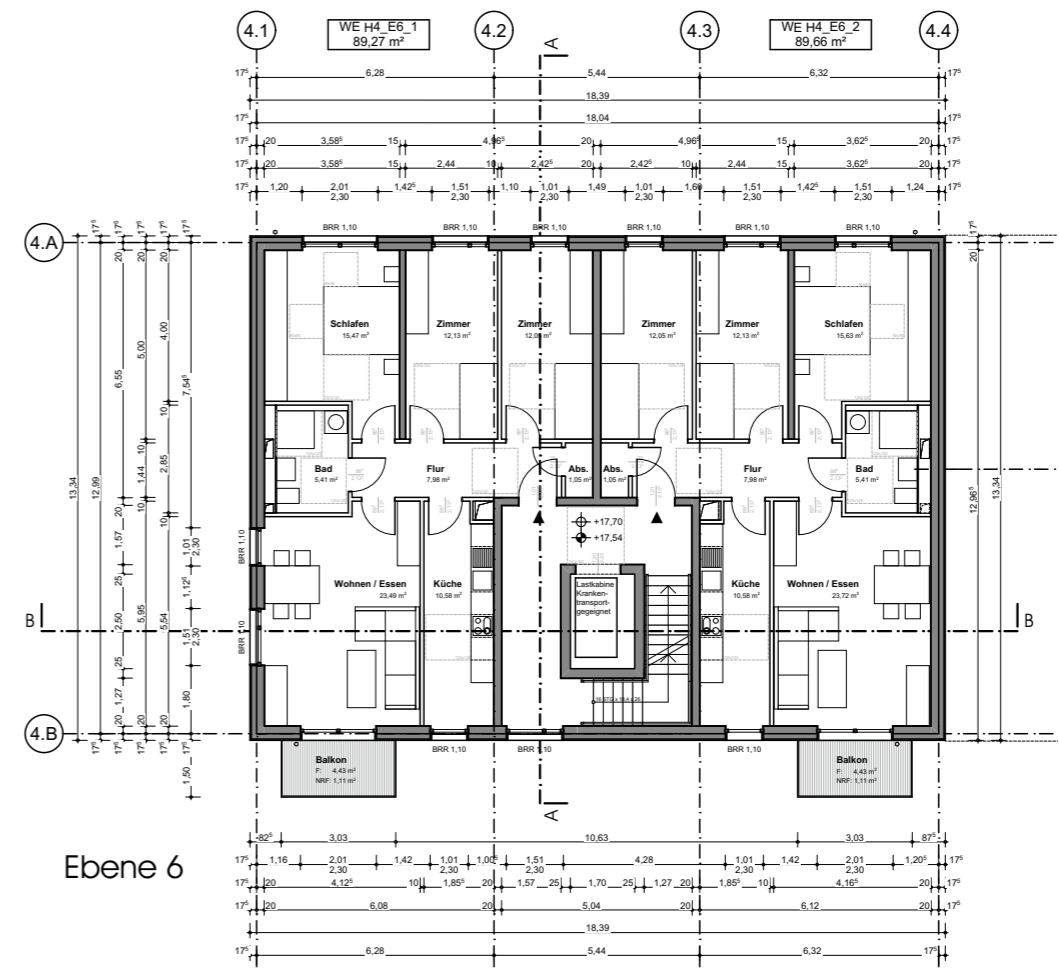
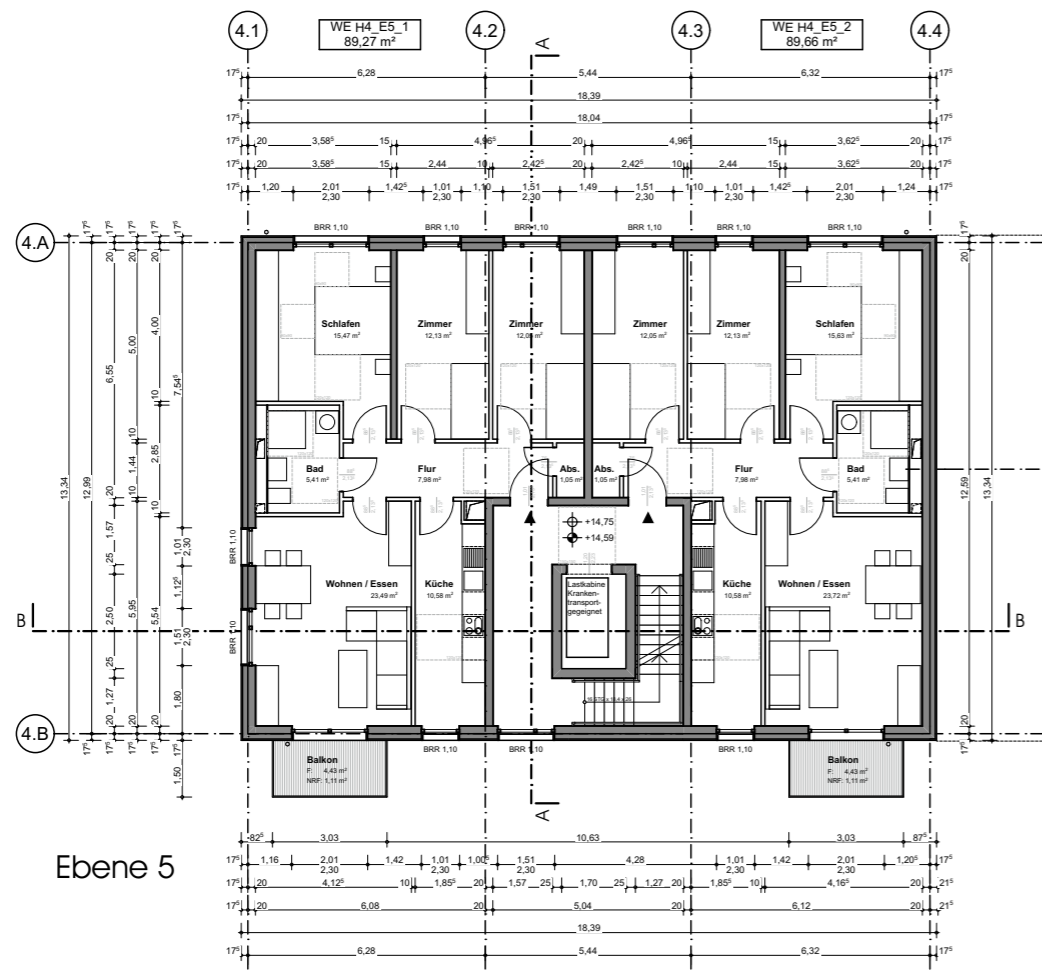
HAUS 4-5

ENTWURF LPH 3  
 EBENE 4 | FLUG\_H4-5\_3.11.105.A

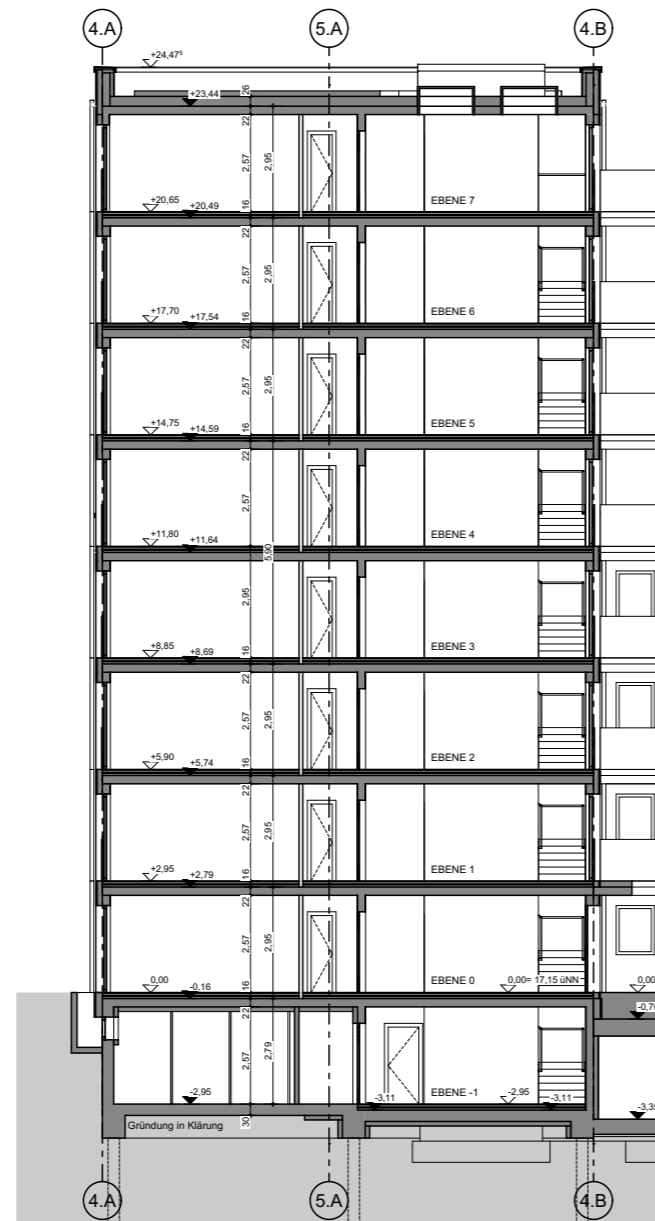
PROJEKT-NR.:	FLUG-22001	PLAN-ART:	GRUNDRISS
ZEICHNER:	■	MASSTAB:	1:200
DATUM:	21.02.2024	BLATTGRÖSSE:	A3

A - QUADRAT  
 ARCHITEKTEN+INGENIEURE GMBH

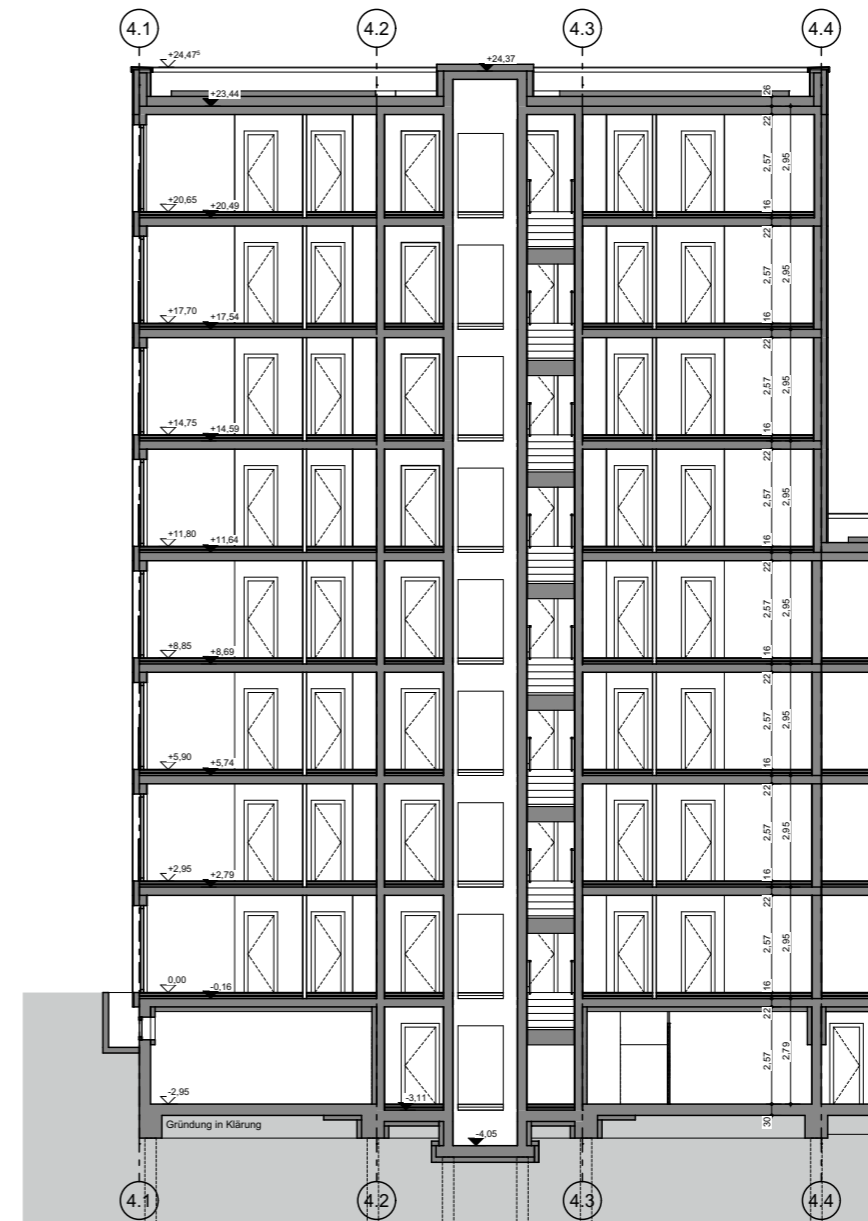








Schnitt A-A 1:200



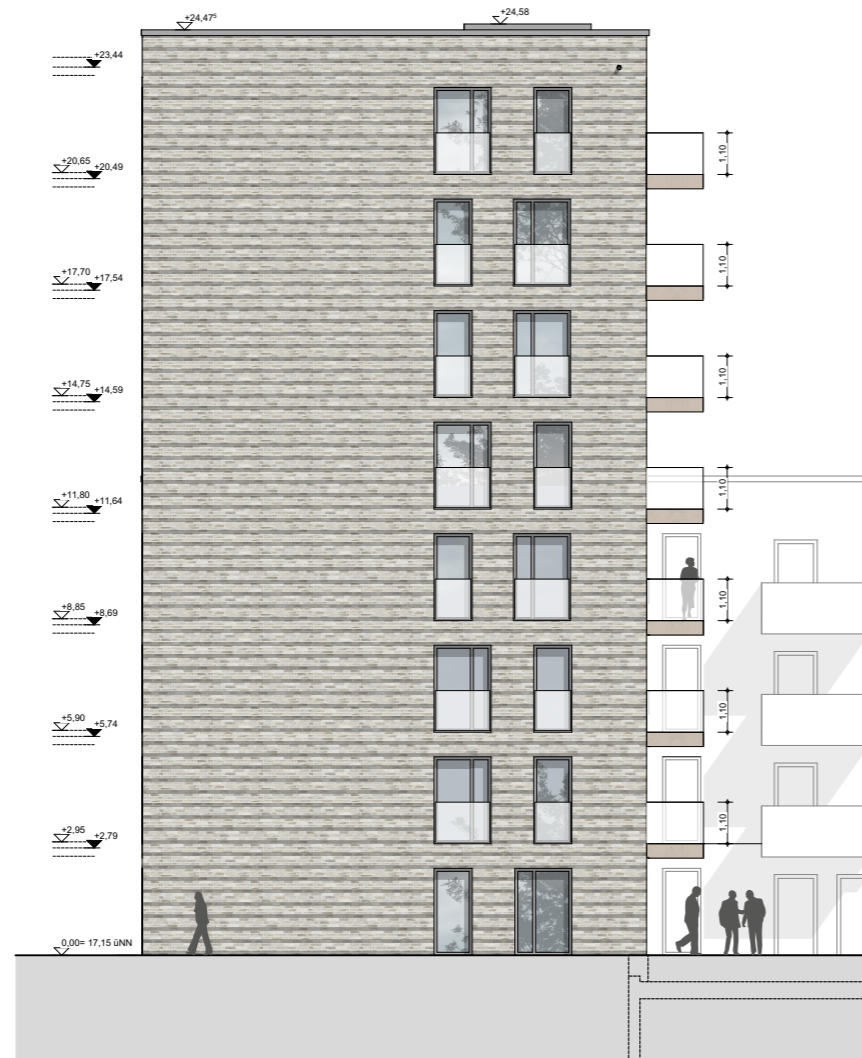
Schnitt B-B 1:200



H4-5.1

Ansicht Nord

1:200



H4.2 Ansicht West 1:200



H4.3 Ansicht Süd 1:200



H5-7.4

Ansicht West

1:200



H5-7.1

Ansicht Ost

1:200

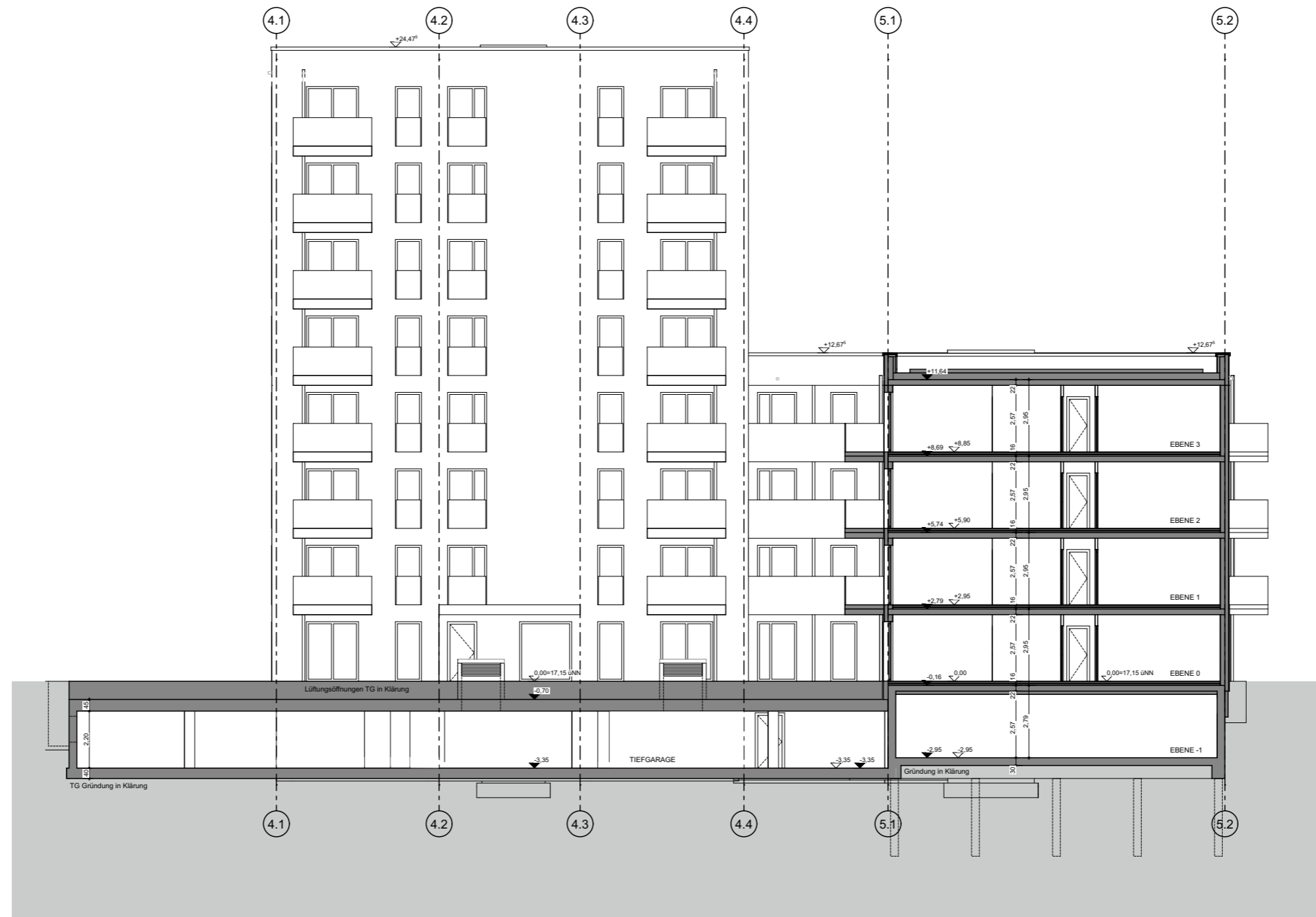
SAGA Siedlungs-Aktiengesellschaft Hamburg  
 Poppenhusenstraße 2  
 22305 Hamburg

HAUS 5-7

ENTWURF LPH 3  
 ANSICHTEN O +W | FLUG\_H5-7\_3.11.302.A

PROJEKT-NR.:	FLUG-22001	PLAN-ART:	Ansichten
ZEICHNER:	■	MASSTAB:	1:200
DATUM:	21.02.2024	BLATTGRÖSSE:	A3

A - QUADRAT  
 ARCHITEKTEN+INGENIEURE GMBH



Schnitt

E-E

1:200

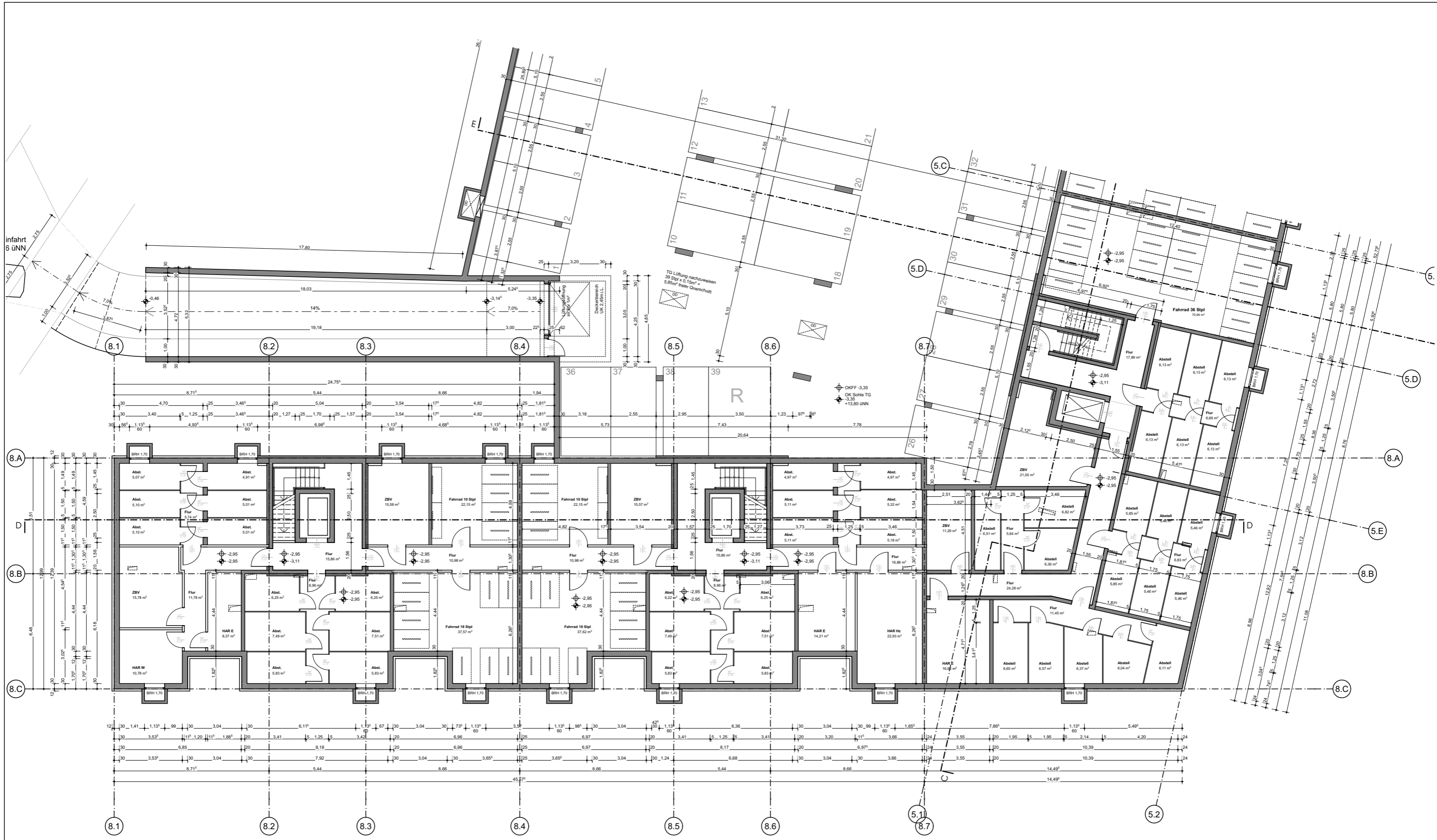
SAGA Siedlungs-Aktiengesellschaft Hamburg  
 Poppenhusenstraße 2  
 22305 Hamburg

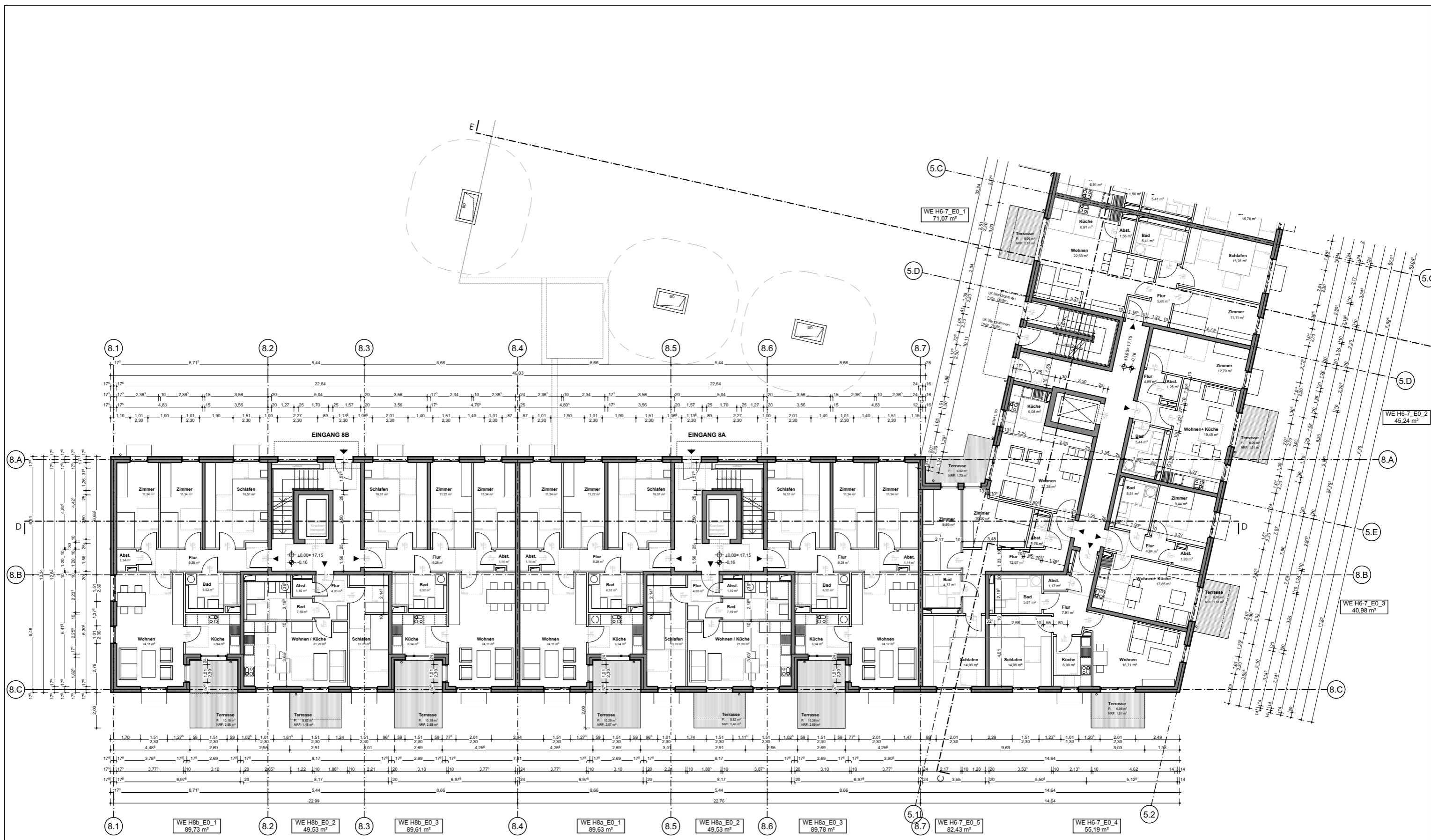
HAUS 6-7

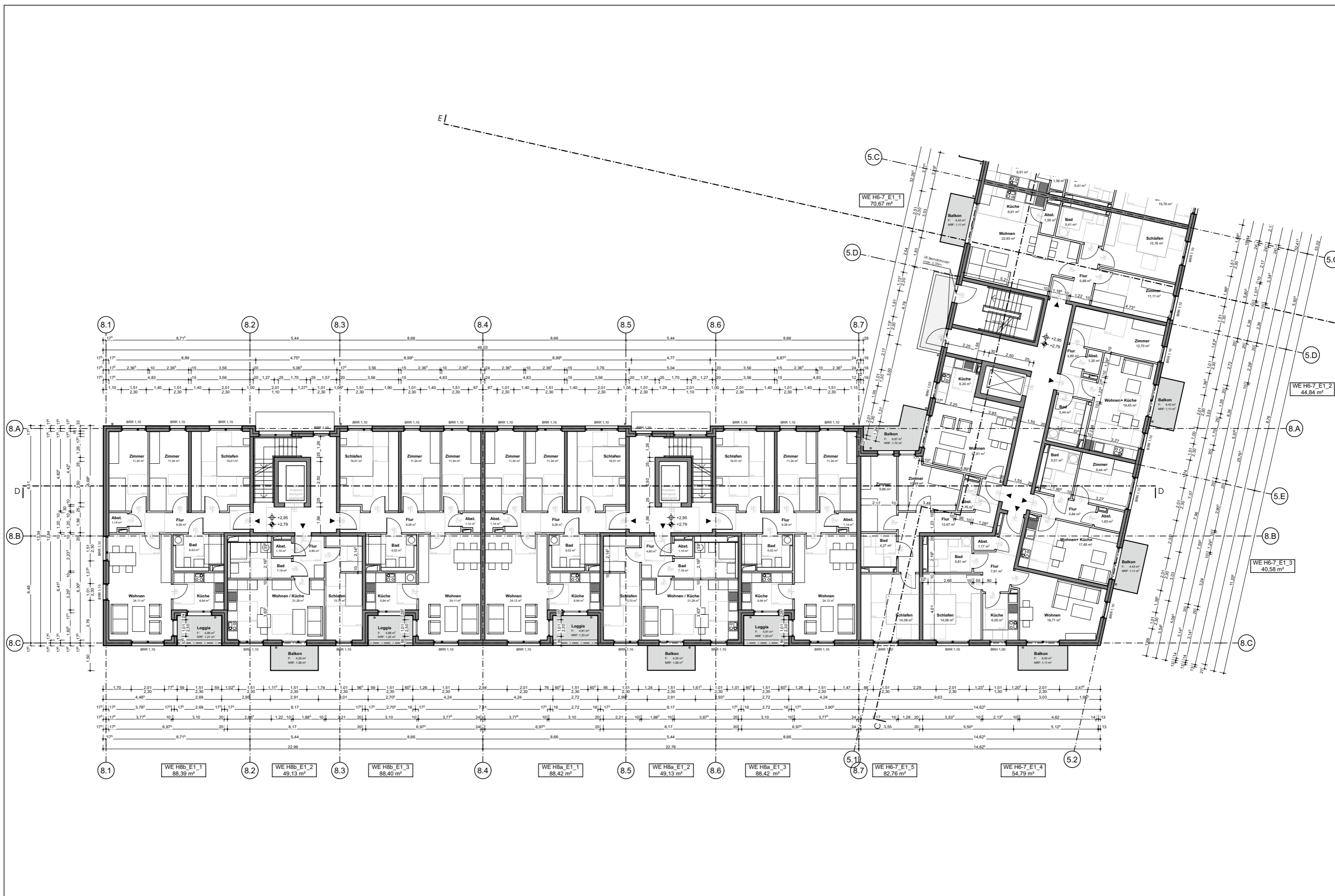
ENTWURF LPH 3  
 SCHNITT E-E | FLUG\_H6-7\_3.11.203.A

PROJEKT-NR.:	FLUG-22001	PLAN-ART:	3.11.200 Schnitte
ZEICHNER:	■	MASSTAB:	1:200
DATUM:	21.02.2024	BLATTGRÖSSE:	A3

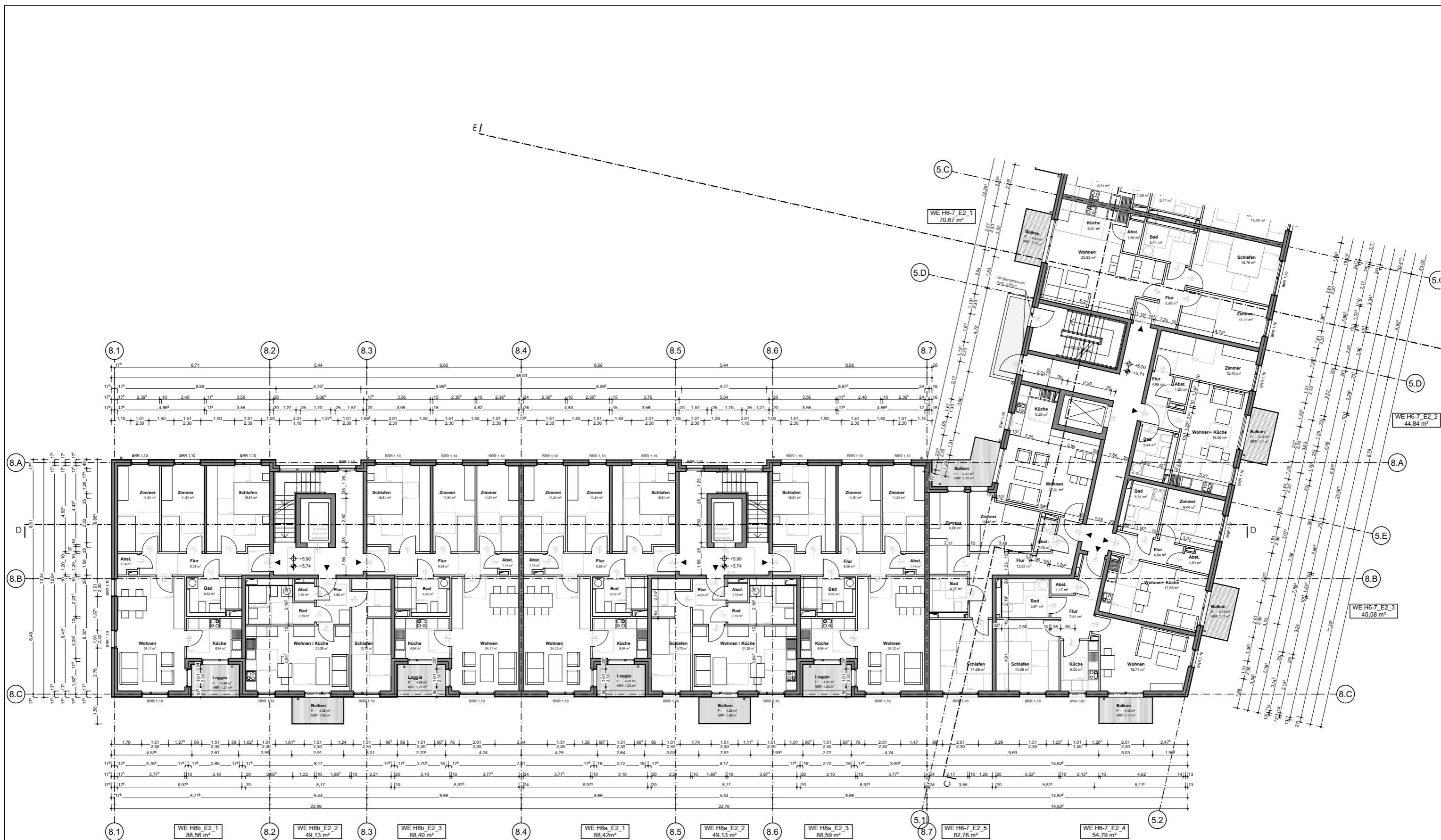
A - QUADRAT  
 ARCHITEKTEN+INGENIEURE GMBH

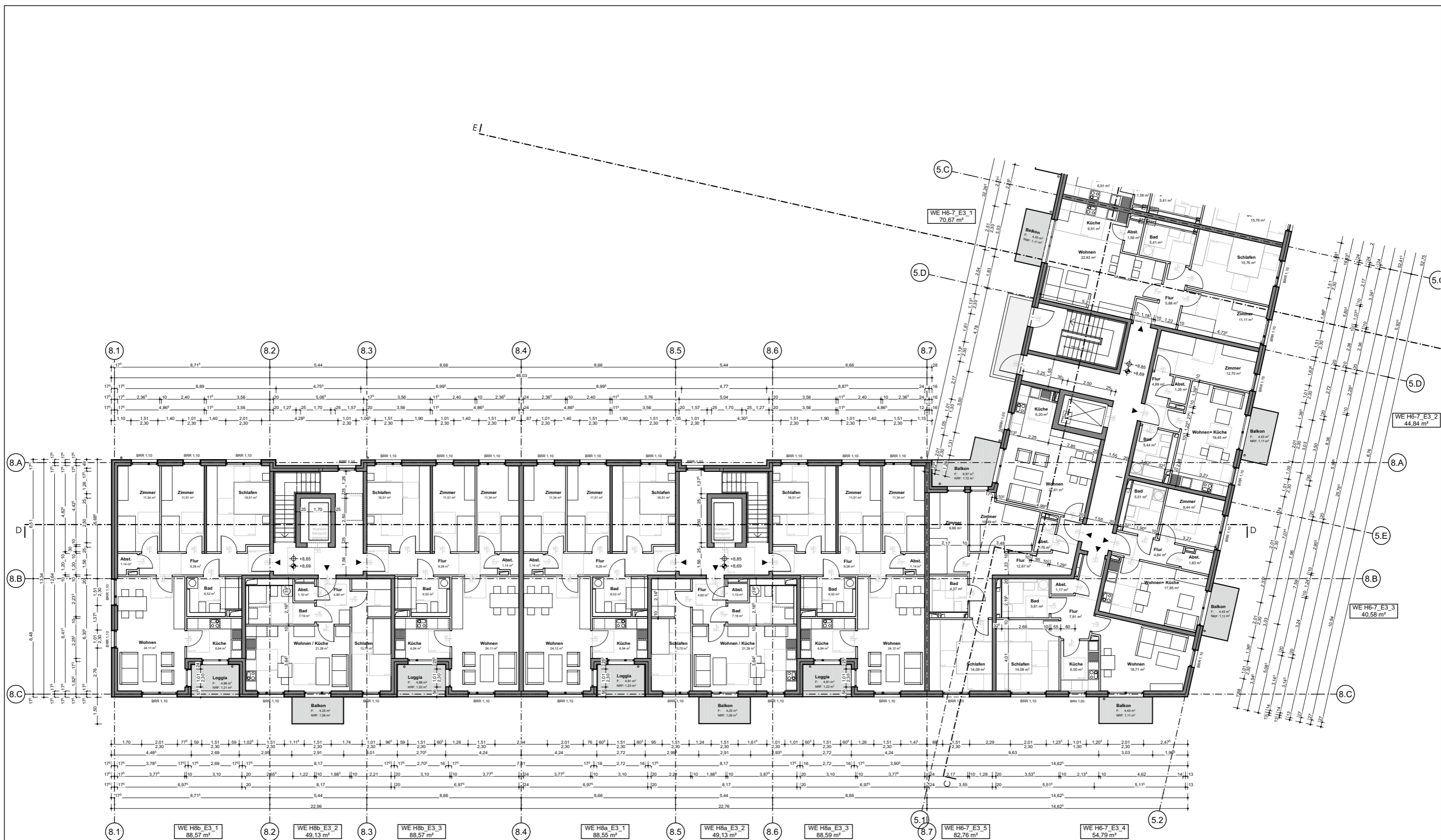


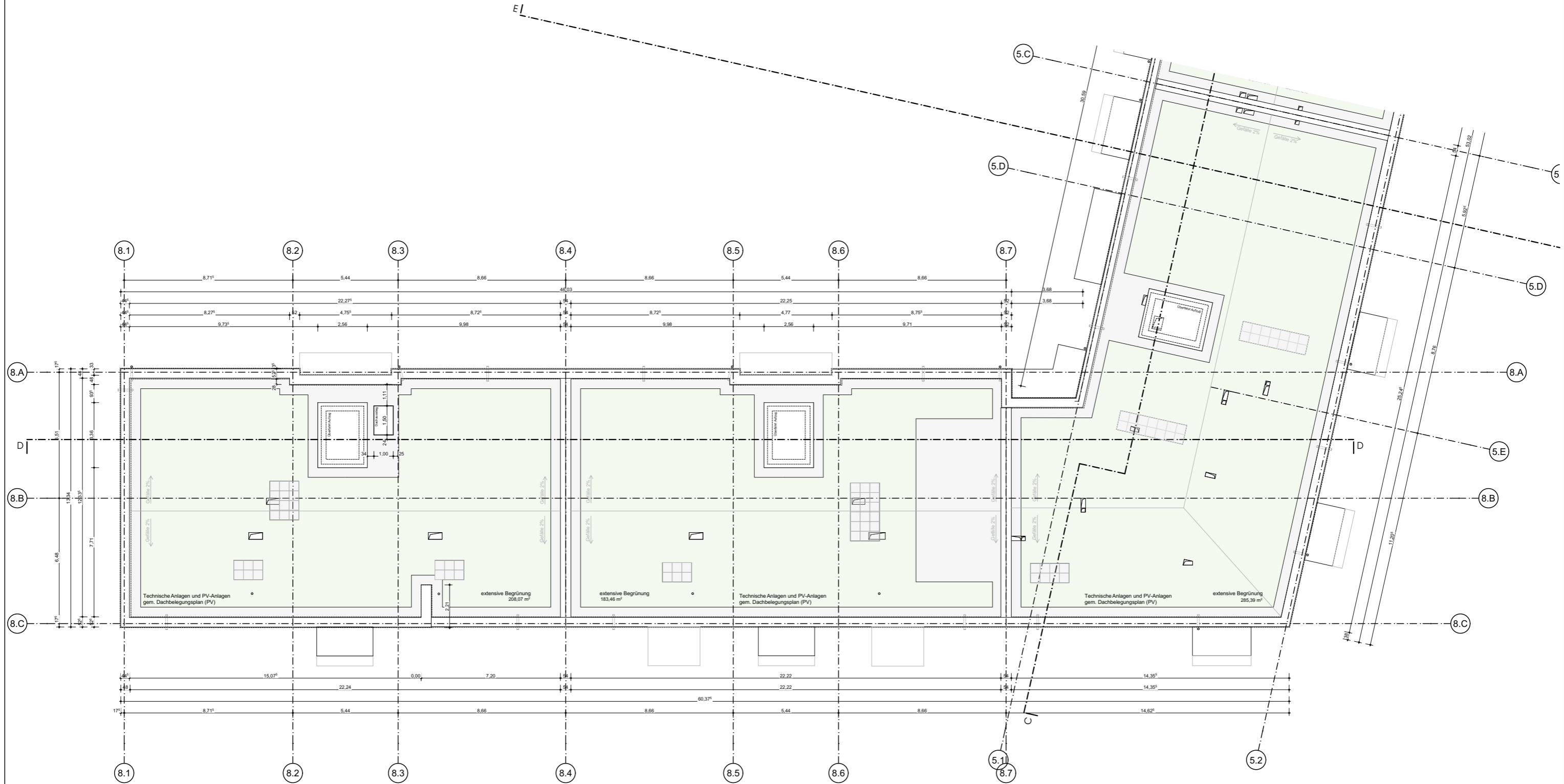








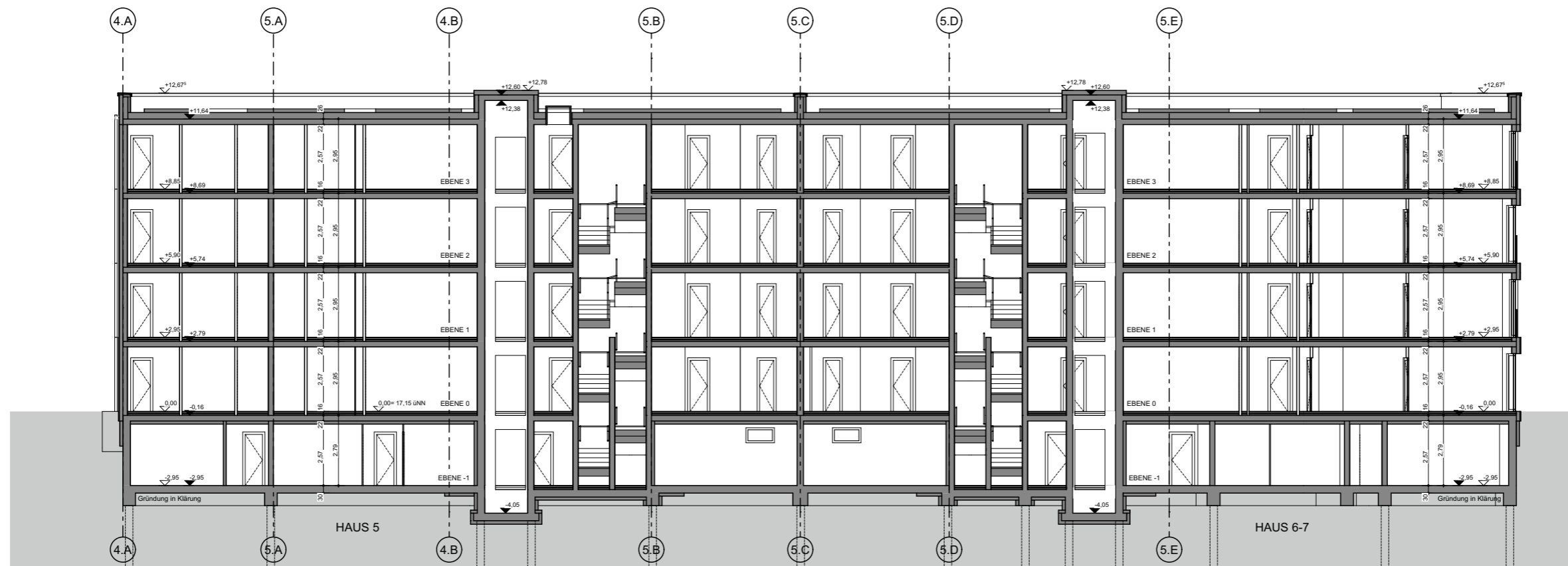




Die Gründachfläche wird sich im Zuge der weiteren Planung durch Konkretisierung der Dachaufbauten und ggf. durch die Notwendigkeit von Wartungsgängen reduzieren.

SAGA Siedlungs-Aktiengesellschaft Hamburg Poppenhusenstraße 2 22305 Hamburg	<b>HAUS 6-8</b>	<b>ENTWURF LPH 3</b>	PROJEKT-NR.: FLUG-22001	PLAN-ART: GRUNDRISS	
		DACHAUFSICHT   FLUG_H6-8_3.11.105.A	ZEICHNER:	MASSTAB: 1:200	
		DATUM: 21.02.2024	BLATTGRÖSSE: A3		

**A - QUADRAT**  
ARCHITEKTEN+INGENIEURE GMBH



Schnitt

C-C

1:200

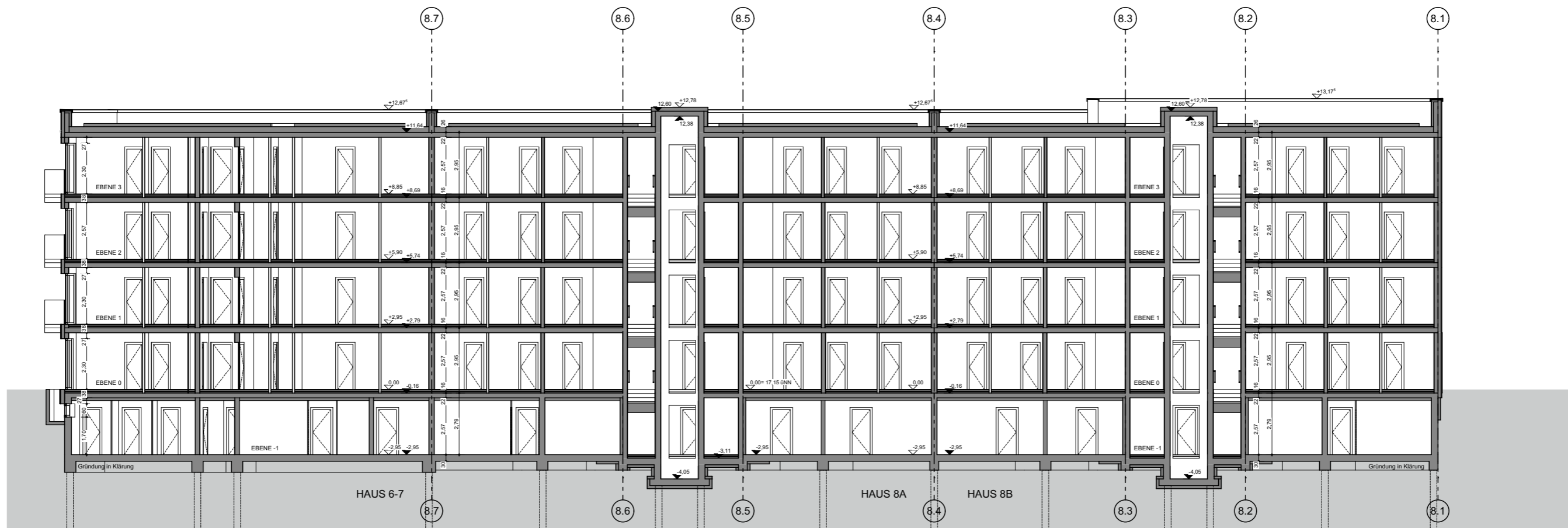
SAGA Siedlungs-Aktiengesellschaft Hamburg  
 Poppenhusenstraße 2  
 22305 Hamburg

HAUS 5-7

ENTWURF LPH 3  
 SCHNITT C-C | FLUG\_H5-7\_3.11.201.A

PROJEKT-NR.:	FLUG-22001	PLAN-ART:	3.11.200 Schnitte
ZEICHNER:	■	MASSTAB:	1:200
DATUM:	21.02.2024	BLATTGRÖSSE:	A3

A - QUADRAT  
 ARCHITEKTEN+INGENIEURE GMBH



Schnitt

D-D

1:200

SAGA Siedlungs-Aktiengesellschaft Hamburg  
 Poppenhusenstraße 2  
 22305 Hamburg

HAUS 6-8

ENTWURF LPH 3  
 SCHNITT D-D | FLUG\_H6-8\_3.11.202.A

PROJEKT-NR.:	FLUG-22001	PLAN-ART:	3.11.200 Schnitte
ZEICHNER:	■	MASSTAB:	1:200
DATUM:	21.02.2024	BLATTGRÖSSE:	A3

A - QUADRAT  
 ARCHITEKTEN+INGENIEURE GMBH



H6-8.1

Ansicht Süd

1:200

SAGA Siedlungs-Aktiengesellschaft Hamburg  
 Poppenhusenstraße 2  
 22305 Hamburg

**HAUS 6-8**

**ENTWURF LPH 3**  
 ANSICHT Süd | FLUG\_H6-8\_3.11.303.A

PROJEKT-NR.:	FLUG-22001	PLAN-ART:	Ansichten
ZEICHNER:	■	MASSTAB:	1:200
DATUM:	21.02.2024	BLATTGRÖSSE:	A3

**A - QUADRAT**  
 ARCHITEKTEN+INGENIEURE GMBH



H6-8.2

Ansicht Nord

1:200



H8.3

Ansicht West

1:200