

Bemessung, Dachfläche Hs.02

Brutto-Dachfläche: 740,0m²
 AF-01 - 83,0m²
 AF-02 - 1,7m²
 AF-03 - 8,6m²
 AF-04 - 1,6m²
 AF-05 - 1,7m²
 AF-06 - 1,7m²
 AF-07 - 8,6m²
 AF-08 - 1,6m²
 AF-09 - 27,6m²
 AF-10 - 2,3m²
 AF-11 - 1,7m²
 AF-12 - 8,6m²
 AF-13 - 1,6m²
 AF-14 - 1,7m²

AF-gesamt: 152,0m²
 anzusetzende Dachfläche: 588,0m²

Flächenbemessung, PV-Kollektorfläche

geplante PV-Anlage: 108 Stk
 Fläche je Stk: 1,041 * 1,767 = 1,84m²
 Kollektorfläche, ges.: 195,0m²

Legende / Schraffuren

- rot: Brandwand, Sicherheitsabstand 2*1,5m
- grau: Technikflächen
- magenta: PV-Kollektoren



Bemessung, Dachfläche Hs.03

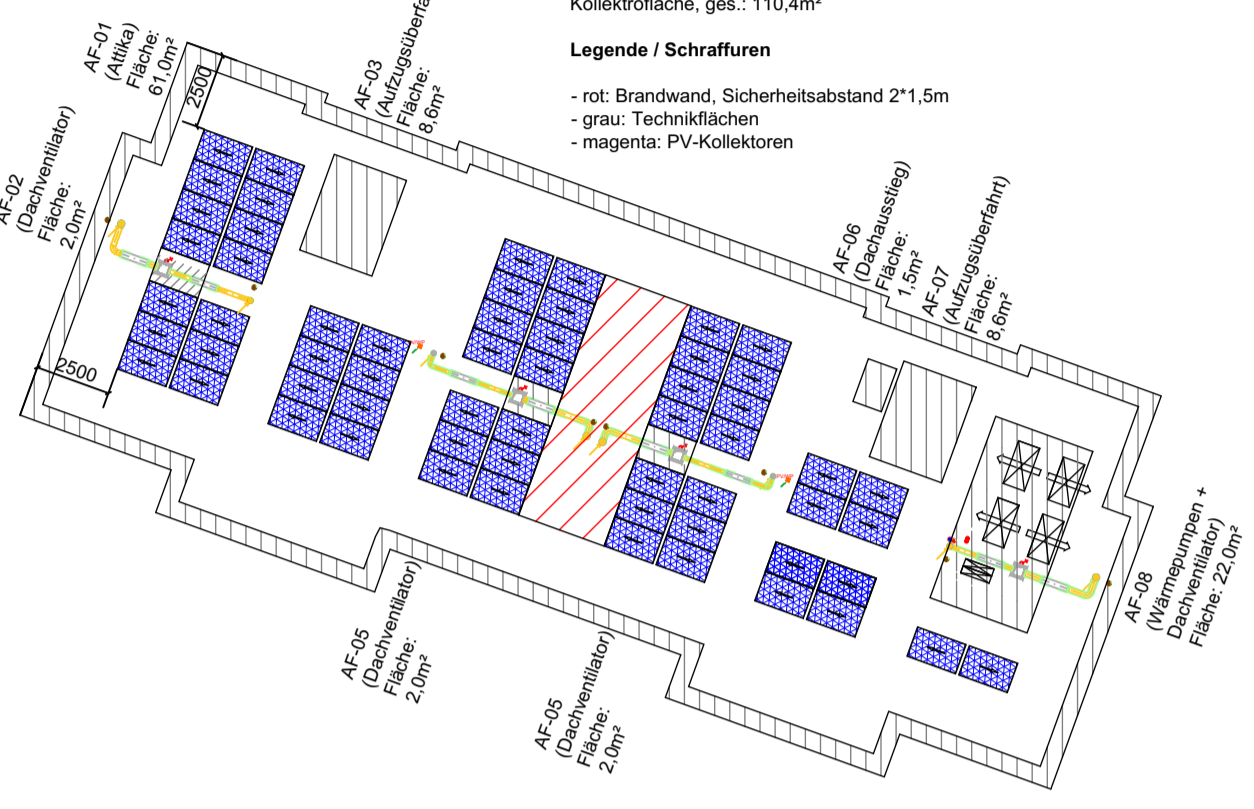
Brutto-Dachfläche: 501,0m²
 AF-01 - 61,0m²
 AF-02 - 2,0m²
 AF-03 - 8,6m²
 AF-04 - 2,0m²
 AF-05 - 2,0m²
 AF-06 - 1,5m²
 AF-07 - 8,6m²
 AF-08 - 22,0m²
 AF-gesamt: 107,7m²
 anzusetzende Dachfläche: 393,3m²

Flächenbemessung, PV-Kollektorfläche

geplante PV-Anlage: 60 Stk
 Fläche je Stk: 1,041 * 1,767 = 1,84m²
 Kollektorfläche, ges.: 110,4m²

Legende / Schraffuren

- rot: Brandwand, Sicherheitsabstand 2*1,5m
- grau: Technikflächen
- magenta: PV-Kollektoren



Bemessung, Dachfläche Hs.04

Brutto-Dachfläche: 250,1m²
 AF-01 - 37,1m²
 AF-02 - 2,0m²
 AF-03 - 1,5m²
 AF-04 - 1,5m²
 AF-05 - 8,6m²
 AF-06 - 2,0m²
 AF-gesamt: 52,7m²
 anzusetzende Dachfläche: 197,4m²

Flächenbemessung, PV-Kollektorfläche

geplante PV-Anlage: 36 Stk
 Fläche je Stk: 1,041 * 1,767 = 1,84m²
 Kollektorfläche, ges.: 66,2m²

Legende / Schraffuren

- rot: Brandwand, Sicherheitsabstand 2*1,5m
- grau: Technikflächen
- magenta: PV-Kollektoren



Bemessung, Dachfläche Hs.01

Brutto-Dachfläche: 570m²
 AF-01 - 59,0m²
 AF-02 - 1,7m²
 AF-03 - 6,6m²
 AF-04 - 26,4m²
 AF-05 - 8,5m²
 AF-06 - 6,6m²
 AF-07 - 1,1m²
 AF-08 - 1,7m²
 AF-gesamt: 111,6m²
 anzusetzende Dachfläche: 458,4m²

Flächenbemessung, PV-Kollektorfläche

geplante PV-Anlage: 86 Stk
 Fläche je Stk: 1,041 * 1,767 = 1,84m²
 Kollektorfläche, ges.: 158,2m²



Bemessung, Dachfläche Hs.05-08

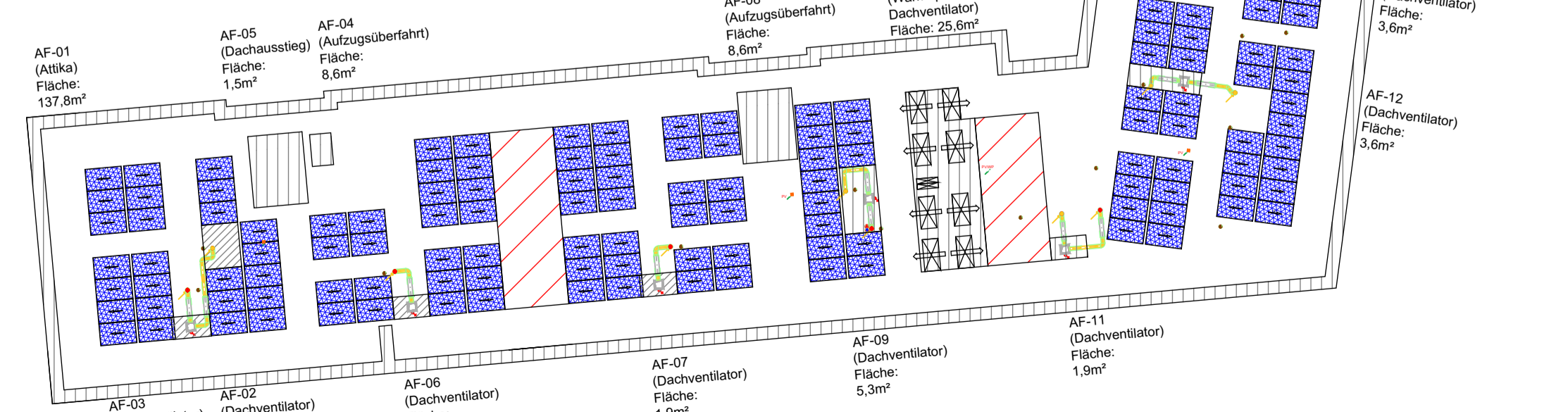
Brutto-Dachfläche: 1.446,4m²
 AF-01 - 137,8m²
 AF-02 - 1,9m²
 AF-03 - 3,6m²
 AF-04 - 8,6m²
 AF-05 - 1,5m²
 AF-06 - 1,9m²
 AF-07 - 1,9m²
 AF-08 - 8,6m²
 AF-09 - 5,3m²
 AF-10 - 25,6m²
 AF-11 - 1,9m²
 AF-12 - 3,6m²
 AF-13 - 8,6m²
 AF-14 - 3,6m²
 AF-15 - 1,9m²
 AF-16 - 1,9m²
 AF-17 - 1,9m²
 AF-18 - 8,6m²
 AF-19 - 3,6m²
 AF-20 - 3,6m²
 AF-21 - 3,1m²
 AF-22 - 63,7m²
 AF-23 - 5,9m²
 AF-ges.: 308,5m²
 anzusetzende Dachfläche: 1.137,8m²

Flächenbemessung, PV-Kollektorfläche

geplante PV-Anlage: 219 Stk
 Fläche je Stk: 1,041 * 1,767 = 1,84m²
 Kollektorfläche, ges.: 403,0m²

Legende / Schraffuren

- rot: Brandwand, Sicherheitsabstand 2*1,5m
- grau: Technikflächen
- magenta: PV-Kollektoren



Zusammenstellung, gesamt

anzusetzende Dachfläche

Hs.1.....458,4m²
 Hs.2.....588,0m²
 Hs.3.....393,3m²
 Hs.4.....197,4m²
 Hs.5-8.....1.137,8m²
 Summe.....2.774,9m²

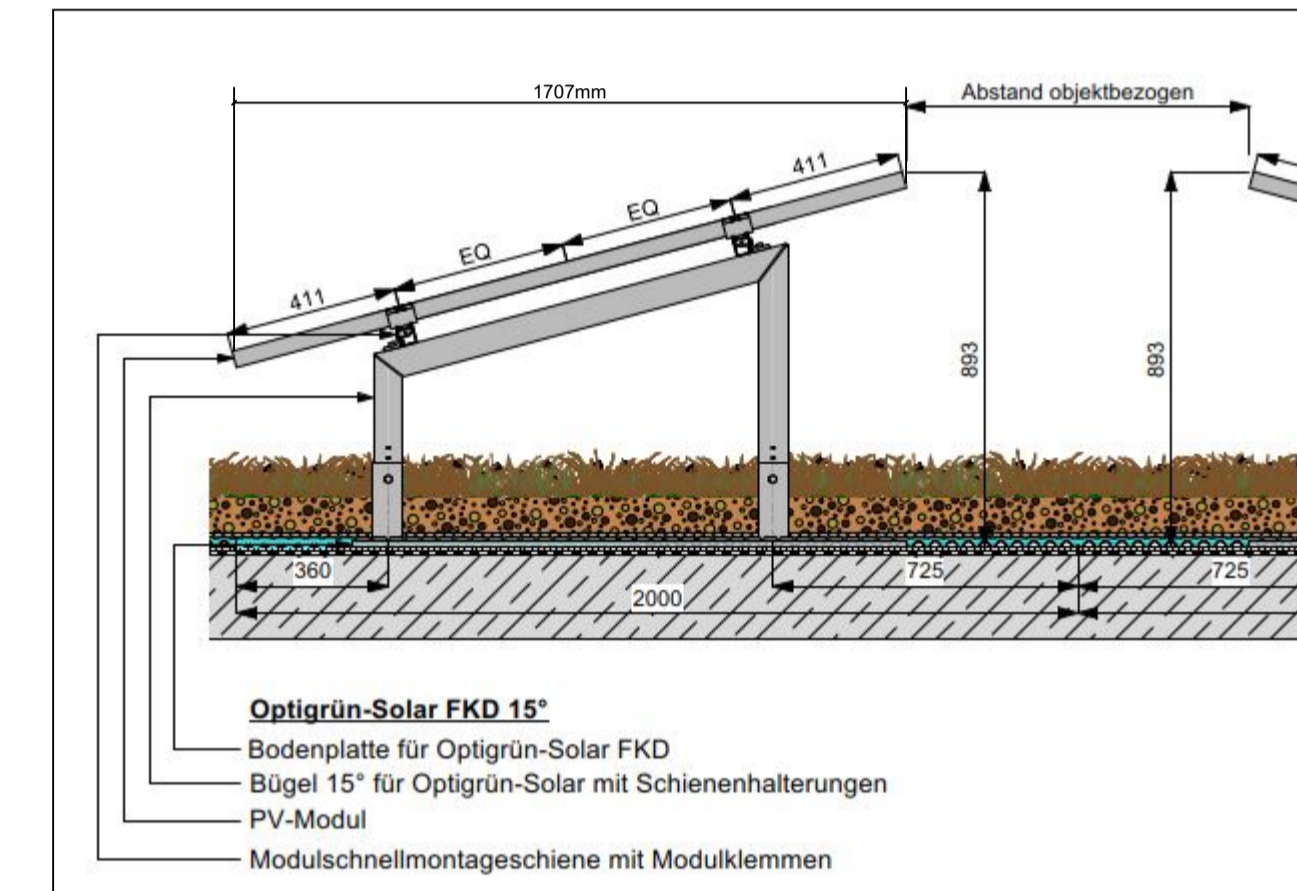
geplante Fläche mit PV-Kollektoren

Hs.1.....158,2m²
 Hs.2.....195,0m²
 Hs.3.....110,4m²
 Hs.4.....66,2m²
 Hs.5-8.....403,0m²
 Summe.....932,8m²

erforderliche PV-Fläche

(1/3 von der anzusetzenden Dachfläche)

2.774,9 x 1/3 = 925m²



Stand	Entwurf	19049_3_KO_GR_0_DA_b
Projekt	Flughafenstrasse, Aqu., SAGA	Dachbelegungsplan (PV)

b	29.02.2024	Anpassung Textgrößen
a	27.02.2024	Anpassung
-	21.02.2024	Erstezeichnung

Ind	BT	Datum	Name	Änderungen / Ergänzungen	Ridder und Prigge
-----	----	-------	------	--------------------------	-------------------

Projekt	Flughafenstrasse, Aqu., SAGA
---------	------------------------------



Bauherr	SAGA Unternehmensgruppe Poppenhusenstraße 2 22305 Hamburg	Tel.: (040) 42666-9500 Fax: (040) 42666-9505
---------	---	---

Architekt	A-QUADRAT Architekten + Ingenieure GmbH Neue Gröningerstraße 10 20457 Hamburg	Telefon: 040 - 69 666 9999 eMail: info@a-quadrat.hamburg
-----------	---	---

Technische Gebäudeausrüstung	Ingenieurbüro Ridder & Prigge GmbH TECHNISCHE GEBÄUDEAUSRÜSTUNG Gärtnersstraße 92 25469 Halstenbek	Telefon: 040 - 89 00 00 730 eMail: office@tga-ridder.de
------------------------------	---	--

Projekt-Nr.	19049_3	Projekt	Flughafenstrasse, Aqu., SAGA
Erwerk	Koordination	Zeichnung	Dachbelegungsplan (PV)
Stand	Entwurf	Baubuchzeit	
M Maßstab	1:250	Zeichner	
Datum		Plan-Nr.	19049_3_KO_GR_0_DA_b
Blaufarbeiter		Bauführer	A1
		Index	b
		Datum	29.02.2024