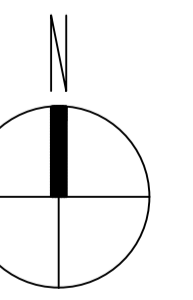
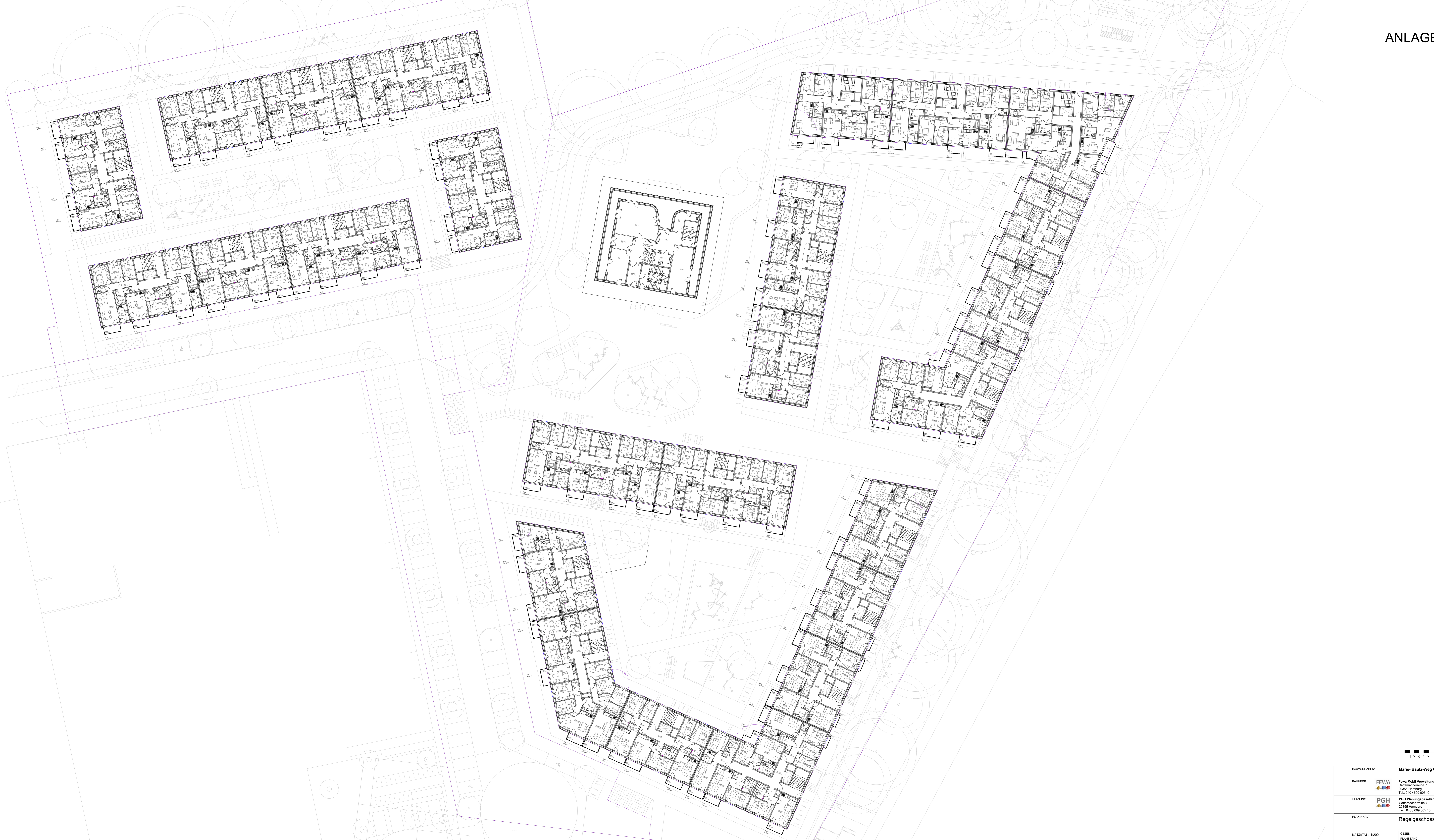
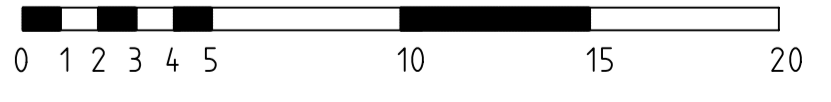
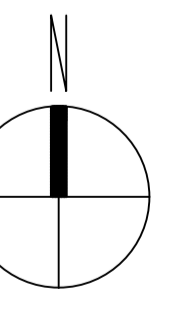
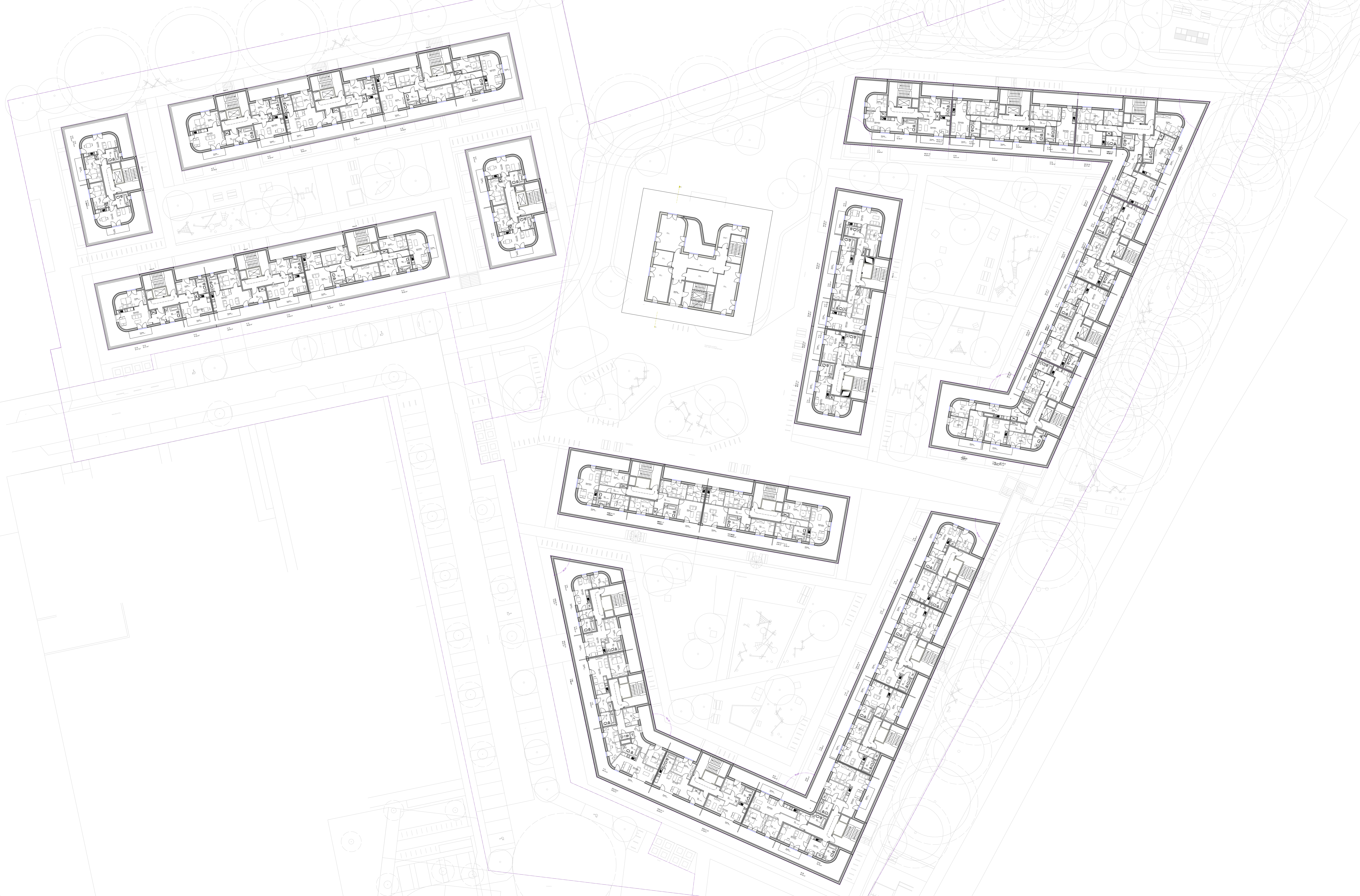


BAUVORHABEN:	Marie- Bautz-Weg Quartiersentwicklung	
BALHERR:	 FEWA Fawa Mobil Verwaltung GmbH Caffersackerstraße 7 20355 Hamburg Tel.: 040 / 609 905-0	
PLANUNG:	 PGH PGH Planungsgesellschaft Holzbau GmbH Caffersackerstraße 7 20355 Hamburg Tel.: 040 / 609 905 10	
PLANNHALT:	Erdgeschoss Gesamt	
MAßSTAB: 1:200	SEITE: 1	10.09.2025
	PLANSTAND:	



BAUVORHABEN:	Marie- Bautz-Weg Quartiersentwicklung	
BALHERR:	 FEWA	Fewa Mobil Verwaltung GmbH Coffensackstraße 7 20355 Hamburg Tel.: 040 / 609 905-0
PLANUNG:	 PGH	PGH Planungsgesellschaft Holzbau GmbH Coffensackstraße 7 20355 Hamburg Tel.: 040 / 609 905 10
PLANNIVAU:	Regelgeschoss Gesamt	
MAßSTAB: 1:200	SEITE:	10/00/2025
	PLANSTAND:	

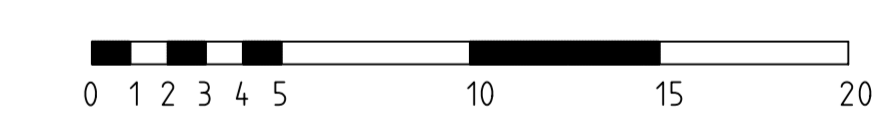
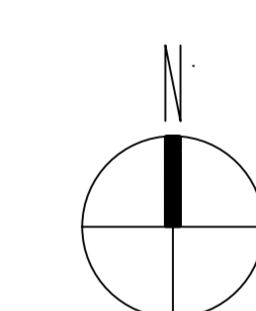


BAUVORHABEN:	Marie- Bautz-Weg Quartiersentwicklung	
BALHERR:	 FEWA Fawa Mobil Verwaltung GmbH Cottbuserstraße 7 20355 Hamburg Tel.: 040 / 609 905-0	
PLANUNG:	 PGH PGH Planungsgesellschaft Holzbau GmbH Cottbuserstraße 7 20355 Hamburg Tel.: 040 / 609 905 10	
PLANNHALT:	Staffelgeschoss Gesamt	
MAßSTAB: 1:200	SEITE:	 10.00/2025
	PLANSTAND:	



Stellplätze - gesamtes Quartier				
TG-Stellplätze + Carsharing				
	Stellplatzschlüssel	Bestand	Quartier neu (ca.)	Gesamt
Wohnverhalten		345	450	795
Stellplätze TG (bestehend)		261	278	539
Carsharing öffentlich mind.			4	4
Stellplätze		261	278	539
	Stellplatzschlüssel	Bestand	Quartier neu (ca.)	Gesamt
Stellplätze für den Wohnungsbau		261	278	539
	BT	261	278	539
	SOGL	216,38	279	495,38

Restliche Stellplätze stehen für weitere Nutzung zur Verfügung



BAUVORHABEN: Marie- Bautz-Weg Quartiersentwicklung
 Neubau von ca. 82 Wohnungen, einer Kita, zwei sozialen Nutzungseinheiten und einer Tiefgarage

BAUHERR: FEWA FEWA MOBIL Verwaltungs GmbH
 Caffersackstraße 7
 20355 Hamburg
 Tel.: 040 / 609 605-0

PLANUNG: PGH PGH Planungsgesellschaft Holzbaug GmbH
 Caffersackstraße 7
 20355 Hamburg
 Tel.: 040 / 609 605 10

PLANNUMMER: Grundriss Untergeschoss

MAßSTAB: 1:200
 GEZEIT: 30.09.2025
 ANDER: Anpassung Tabelle gem. Ablehnung mit SL
 07.06.2024

PLANNUMMER: VORENTWURF PLANNUMMER: ALPIS 2024